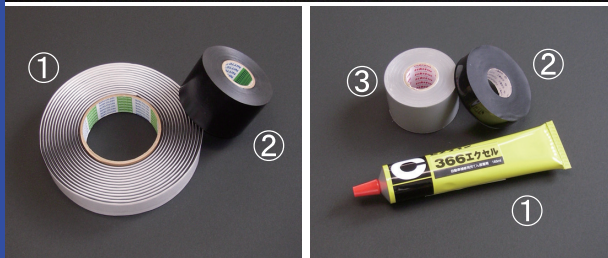


# アルミガイドパイプ

孔内傾斜計用のアルミ製ガイドパイプです。  
精密加工により本体とソケットの密着性が高く  
接続によるブレがありません。

- 両端にリベット穴があり、片側はソケットを装着済です。(3m標準品)
- テープシーラー+防食テープの標準シール材の他にセメダインタイプのシール材があります。



[標準シール材]

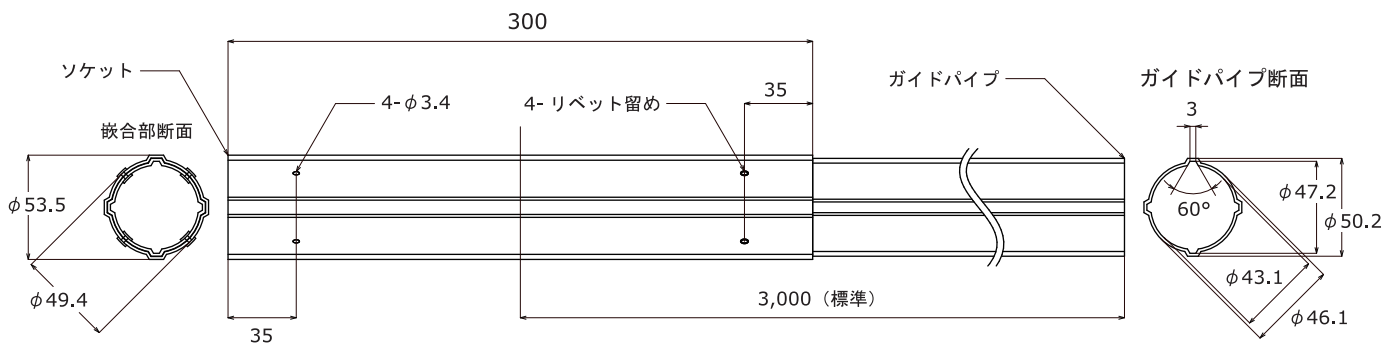
- ①テープシーラー
- ②防食テープ

[セメダインタイプシール材]

- ①セメダイン
- ②自己融着テープ
- ③ビニルテープ

## 仕様

材 料	アルミニウム (JIS H4100 A6063S-T5)
外 径	ガイドパイプ $\phi 50.2$ (突起部) ソケット $\phi 53.5$ (突起部)
内 径	ガイドパイプ $\phi 47.2$ (突起部)
表面処理	アルマイト加工
長 さ	3m (標準品) ・ 2m ・ 1m ソケット部 300mm
肉 厚	1.5mm



地すべり関連計器の製造・販売・レンタル、環境関連計器の販売

 株式会社 **測商技研**

□ 本 社 / 〒951-8133 新潟市中央区川岸町1丁目54番5  
TEL. 025-211-3313 FAX. 025-211-3315

□ 秋 田 支 店 / 〒010-0951 秋田市山王6丁目17番5号  
TEL. 018-864-4220 FAX. 018-865-5617