

# 格納箱

## プラボックス PB16S・PB16W

- プラスチック製で軽く、運搬が容易です。屋根付。  
単チャンネルデータロガー（SD1M）など、小型の計器を格納するのに適しています。  
2種類のサイズがあります。



※カギ無



●格納イメージ  
SD1M  
バッテリー

	PB16S	PB16W
外形寸法※	250×400	400×400
内径寸法	220×368	370×368
基板寸法	190×310	340×310
有効深さ	130	130
重量	約2kg	約3.3kg

※取手・屋根部分を除く



●底面穴  
薄膜ロックアウト2-φ22、φ42  
※φ22用ケーブルクランプ付属



●背面金具（取付済）  
サドル仕様

## プラボックス PB20-45

- 大きいサイズのプラボックスです。  
マルチチャンネルデータロガー（SD31M）など、大きめの計器を格納するのに適しています。



※カギ無



●格納イメージ  
SD31M  
バッテリー

	PB2045
外形寸法※	400×500
内径寸法	360×460
基板寸法	320×390
有効深さ	169
重量	約4.3kg

※取手・屋根部分を除く



●底面穴  
薄膜ロックアウト2-φ28、φ48  
2-φ22、φ42



●背面金具（取付済）  
サドル仕様

## 鉄製ボックス SB16-34

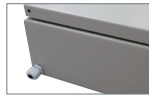
- 鉄製で丈夫です。水切構造、防塵・防水パッキン、カギ付。  
単チャンネルデータロガー（SD1M）など、小型の計器を格納するのに適しています。



●格納イメージ  
SD1M  
バッテリー

	SB1634
外形寸法	300×400
基板寸法	220×320
有効深さ	129
重量	約9.2kg

※屋根部分を除く



●底面穴  
φ20 ※ケーブルクランプ付属



●背面金具（取付済）  
サドル仕様

## 鉄製ボックス SB16-45

- 大きいサイズの鉄製ボックスです。  
マルチチャンネルデータロガー（SD31M）など、大きめの計器を格納するのに適しています。



●格納イメージ  
SD31M  
バッテリー

	SB1645
外形寸法	400×500
基板寸法	320×420
有効深さ	129
重量	約13.8kg

※屋根部分を除く



●底面穴  
φ20、φ40

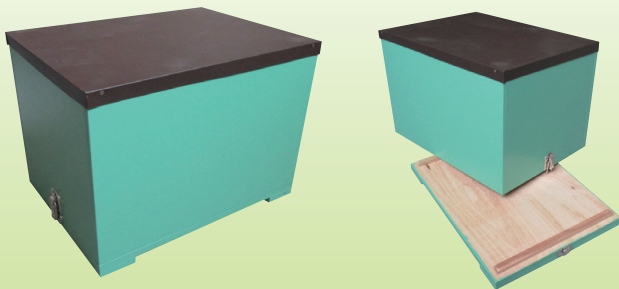


●背面金具（取付済）  
クランプ仕様

# 格納箱

## 木製格納箱

- トタン屋根の木製格納箱です。



木製格納箱	
外形寸法	400W×300D×287H
内径寸法	375W×275D×250H
重量	約 4.5kg

パチン錠により箱上部が取り外せます。  
機器の設置・操作・メンテナンスが容易に行えます。



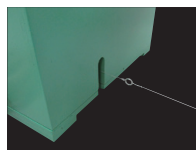
●格納イメージ  
SD31M

## 木製格納箱 (伸縮計用)

- 伸縮計ワイヤー引き出し口の加工をした木製格納箱です。



伸縮計用木製格納箱	
外形寸法	400W×300D×287H
内径寸法	375W×275D×250H
重量	約 4.5kg



●格納イメージ  
SD1M  
LV-500

## FRP 製格納箱 N.P,BOX

- 表面素材がFRP樹脂製の格納箱です。  
現場の厳しい環境から機器を守ります。

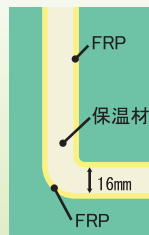


外形寸法 550×430×260mm  
内径寸法 430×320×110(前),200(後)  
重量 約 4.0kg



●格納イメージ (専用架台)  
SD31M

※専用の架台を使用することで  
冬場の雪害にも対応します。



- 断面図  
厚みを 16mm とし、内部に保温材を入れ込んだ構造です。  
これによって保温効果をアップさせ結露等の障害を最小限におさえます。



[専用架台] ※別売り  
材質 鉄板 2.6t  
外形寸法 500×470×260mm  
重量 約 6.4kg  
適合木杭 60mm 角材

地すべり関連計器の製造・販売・レンタル、環境関連計器の販売



株式会社 **測商技研**

□ 本 社 / 〒951-8133 新潟市中央区川岸町1丁目54番5  
TEL. 025-211-3313 FAX. 025-211-3315

□ 秋 田 支 店 / 〒010-0951 秋田市山王6丁目17-5  
TEL. 018-864-4220 FAX. 018-865-5617

□ システム事業部 / 〒951-8121 新潟市中央区水道町2丁目5932番地57  
TEL. 025-378-3405 FAX. 025-378-3406